

Nokia
Tottijärven kirkko – Karukka
Vesihuoltokaivantolinjan
muinaisjäännösinventointi
2014



Timo Jussila
Timo Sepänmaa



Tilaja: Nokian Tottijärven Kirkonkylän vesihuolto-osuuskunta

Sisältö:

Perustiedot	2
Inventointi	3
Yleiskartat	4

Kansikuva: Vesihuoltolinjan aluetta Lahdenperässä, linjan haarauman kohdalta pohjoiseen.

Perustiedot

Alue: Uuden vesihuoltolinjan (paineviemäri, vesijohto) kaivannon alue Tottijärven kirkon eteläpuolella.

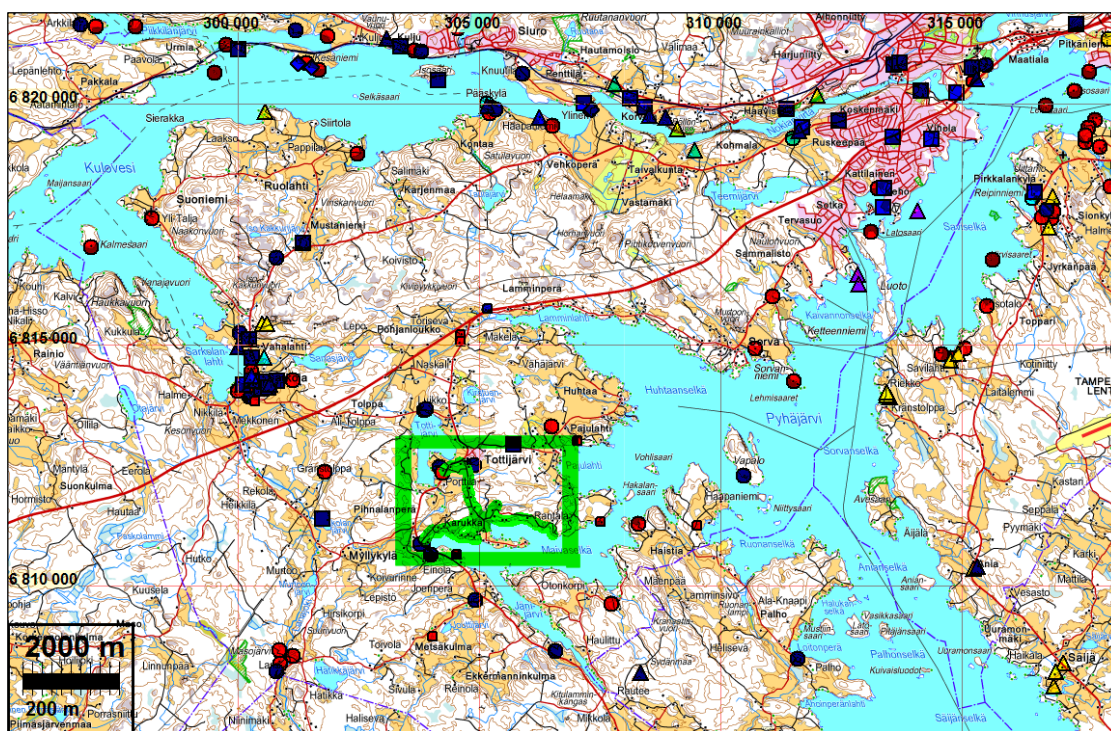
Tarkoitus: Selvittää, onko vesihuoltolinjalla ja sen liepeillä kiinteitä muinaisjäännöksiä.

Työaika: 10.4.2014

Kustantaja: Nokian Tottijärven Kirkonkylän vesihuolto-osuuskunta

Tekijät: Mikroliitti Oy, Timo Jussila ja Timo Sepänmaa.

Tulokset: Vesihuoltolinjan läheisyydestä tunnetaan ennestään kivikautinen asuinpaikka, ja muutama historiallisen ajan muinaisjäännös sekä rautakautinen löytöpaikka. Vesihuoltolinjalla ja sen välittömässä läheisyydessä ei havaittu mitään merkkejä kiinteistä muinaisjäännöksistä tai muita kulttuurihistoriallisia, arkeologisia jäänteitä.



Tutkimusalue vihreän suorakaiteen sisällä. Lähiseudun muinaisjäännökset eri symbolein. Siniset historiallisia – rautakautisia ja punaiset kivikautisia jäännöksiä.

Selityksiä:

Koordinaatit, kartat ja ilmakuvapotteet ovat ETRS-TM35FIN koordinaatistossa. Kartta ja ilmakuvapohjat Maanmittauslaitoksen maastotietokannasta keväällä v. 2014. Valokuvia ei ole talletettu mihinkään viralliseen arkistoon eikä niillä ole mitään kokoelmatunnusta. Valokuvat digitaalisia. Valokuvat ovat tallessa Mikroliitti Oy:n serverillä. **Kohteiden numerointi on epävirallinen, vain tämän raportin viitteiksi.**

Inventointi

Nokian Tottijärven vesihuolto-osuuskunta on rakentamassa uutta vesihuoltolinjaa Tottijärven kirkon eteläpuoliselle alueelle. Pirkanmaan maakuntamuseo antoi hankkeesta lausunnon 18.3.2014 (diar: 66/2014) jossa edellytettiin uudella vesihuoltolinjauksella suoritettavaksi muinaisjäännösinventointi. Lausunnon mukaan tunnettujen muinaisjäännösten aluetta sekä linjaa Karukantien ja Rantalantien risteyksestä etelään ei tarvitse inventoida.

Vesihuoltolinjan liepeiltä tunnetaan ennestään muinaisjäännökset:

- 1 TOTTIJÄRVI, kivikautinen asuinpaikka (1000002243).
- 2 TOTTIJÄRVEN KARTANO, historiallinen kylätontti (1000006697)
- 3 ÖSTERBACKA, historiallinen torppa (1000006710)
- 4 MYLLYKYLÄ YLI-PIHNALA, historiallinen, kylätontti (1000001964) ja ALI-PIHNALA, rautakautinen löytöpaikka (soikea tuluskivi, 1000007110)

Alueen maaperä on linjan alueella kauttaaltaan kivistä ja hienoaineksista moreenia. Metsäalueet ovat maaperältään pääsääntöisesti hyvin kivikkoisia tai louhikkoisia.

Vesihuoltolinjaus tutkittiin täysin kattavasti silmänvaraisesti. Kaikkia pihamaita ei tutkittu täsmälleen paikanpäällä vaan pihan rajoilta. Näissä tapauksissa voitiin todeta, että – yleensä hoidetuilta ja muokatuilta - pihoilta ei ole löydettävissä muinaisjäännöksiä eikä niitä ole syytä tarkemmin tutkia. Pellot alueella olivat osin talven jäljiltä kynnettyinä ja siten erinomaisesti havainnoitavissa. Osa pelloista oli sängellä mutta kaikkialla linjan alueella sängki oli siksi harvaa, että vesihuoltolinjan kohtaa ja liepeitä voitiin havainnoida silmänvaraisesti tyydyttävästi. Topografisesti muinaisjäännöksille sopiviksi arvioiduissa maastonkohdissa (rannan tuntumassa ja rantatörmien päällä kulkevat osuudet) linjan aluetta tarkasteltiin erityisen huolellisesti paikoin käsikairauksia ja joitain koekuoppiakin tehden. Erityistä huomiota kiinnitettiin uuden linjan lounaispähän, Pihnalassa kulkevaan osuuteen joka tulee lähelle historiallisen ajan talonpaikkaa ja rautakautista (hyvin karkeasti paikannettua) löytöpaikkaa. Kyseisellä alueella linja kulkee aivan tien vieressä pellossa. Tien ojaa ja pellon pintaa (sängellä) tutkittiin huolellisesti. Missään linjan alueella ei havaittu mitään merkkejä kiinteistä muinaisjäännöksistä eikä viitteitä muista kulttuurihistoriallisesti mahdollisesti arvokkaista arkeologisista jäännöksistä. Emme siten näe mitään muinaismuistolain mukaista estettä vesihuoltolinjan kaivamiselle.

Porvoo 20.4.2014

Timo Jussila

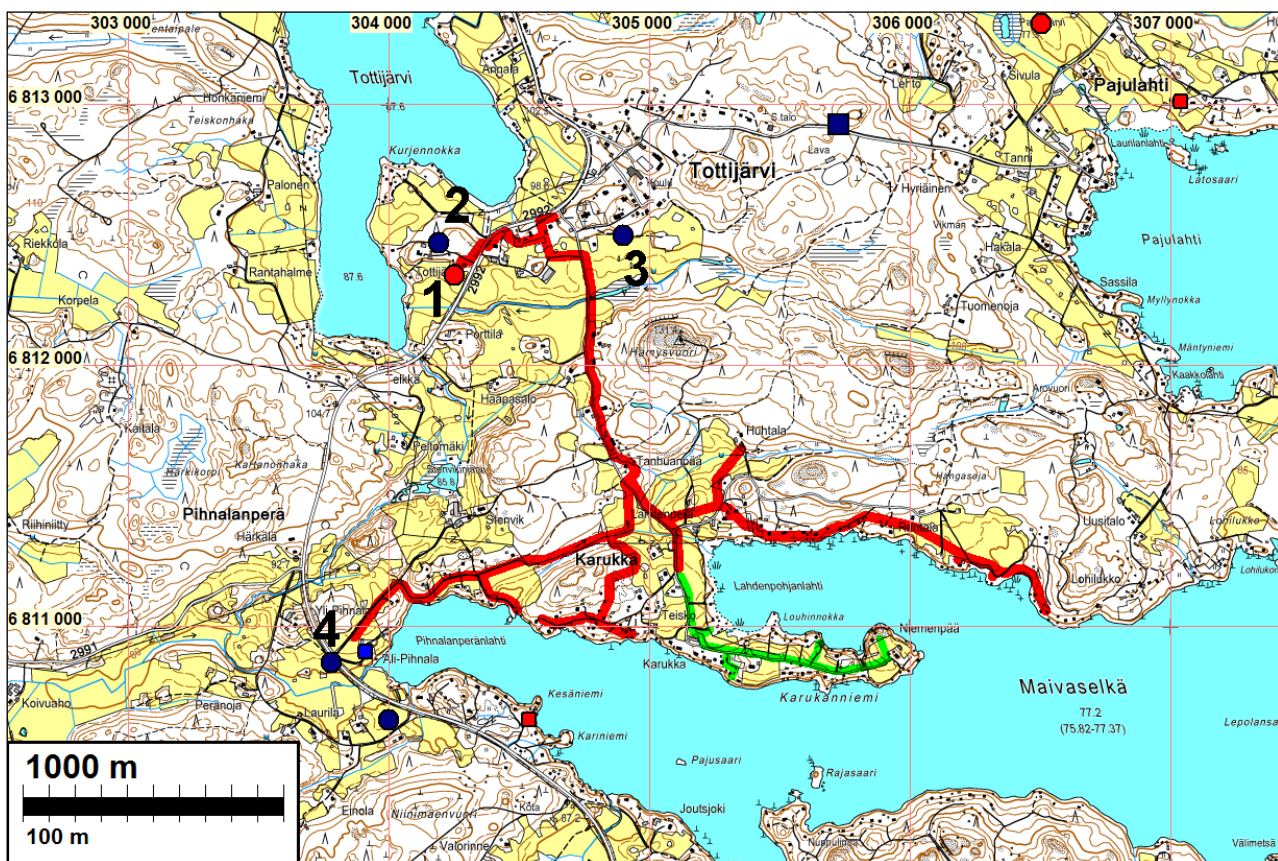


Vesihuoltolinjan aluetta kaakkoisosan rantapellolla (länteen) ja Tanhuanpään eteläpuolella (etelään)

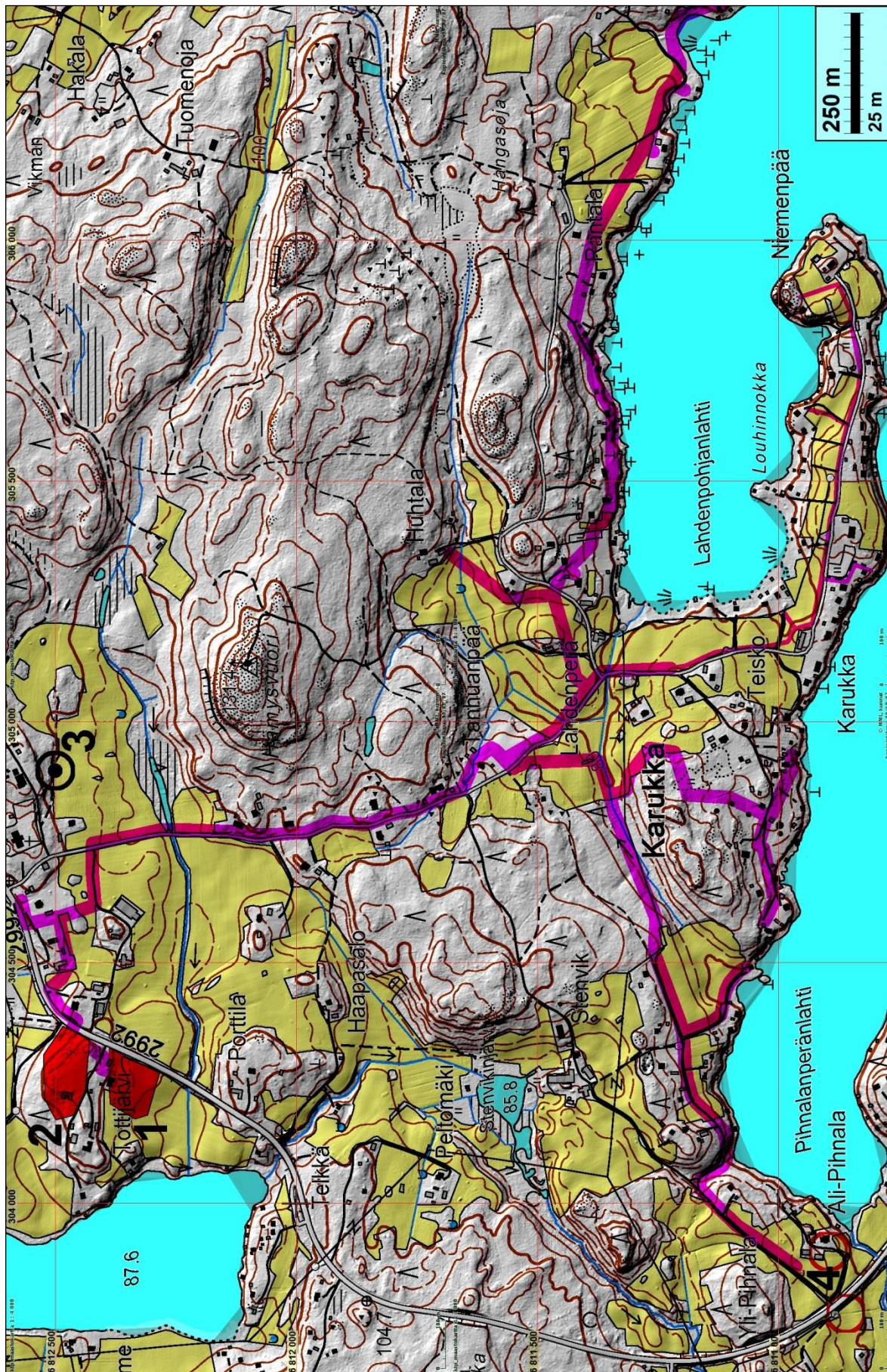


Vesihuoltolinjan aluetta Karukassa purolaakson länsiosassa (länteen) ja Tottijärven kirkon eteläpuolella (pohjoiseen).

Yleiskartat



Tarkastettu vesihuoltolinja punaisella. Läheiset muinaisjäännökset eri symbolein. Raportin tekstissä kuvatut on numeroitu



Tarkastettu vesihuoltolinja sinipunaisella – Karukanninen tarkastamaton osuus ohuemmalla viivalla. Läheiset muinaisjännökset eri symbolein. Raportin tekstissä kuvatut on numeroitu